

AGRITURISMO

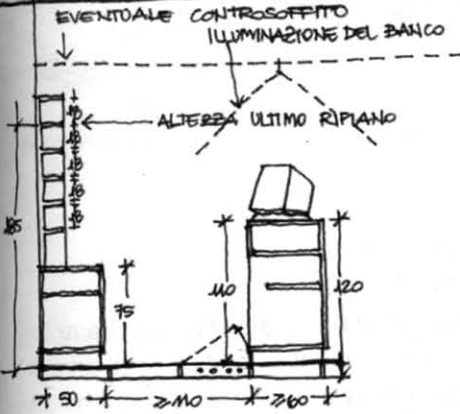
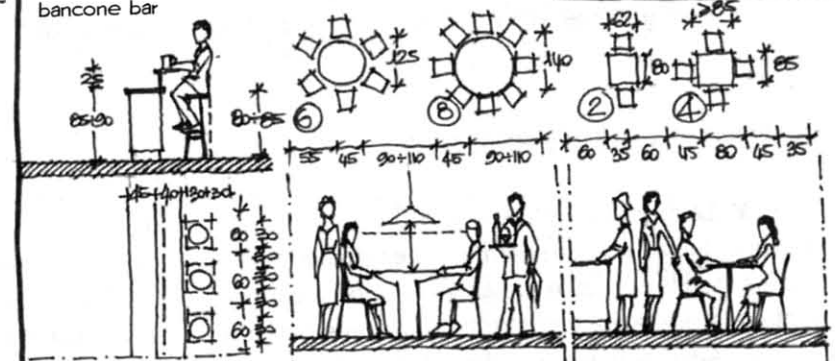
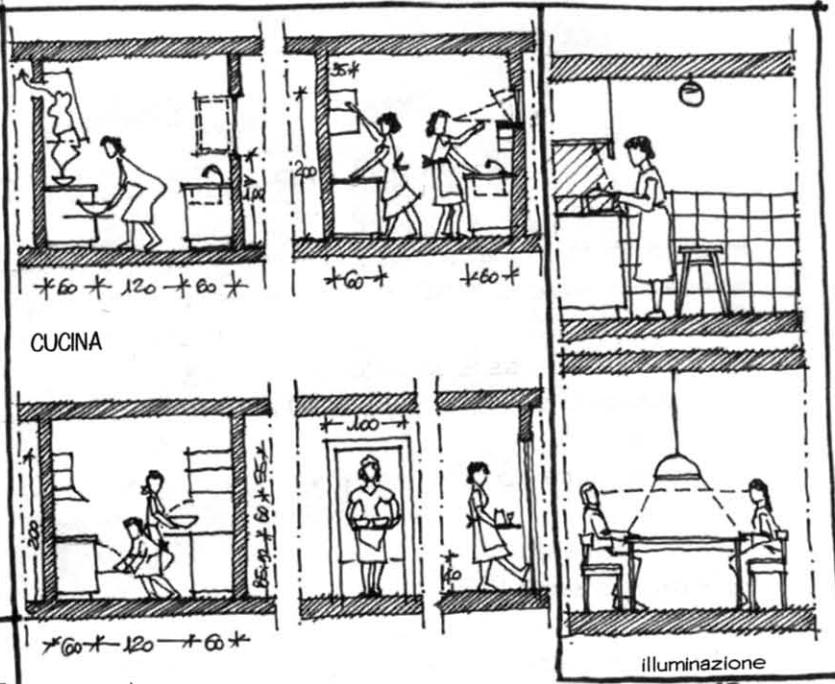
Normativa nazionale

Legge 05 dicembre 1985 n. 730

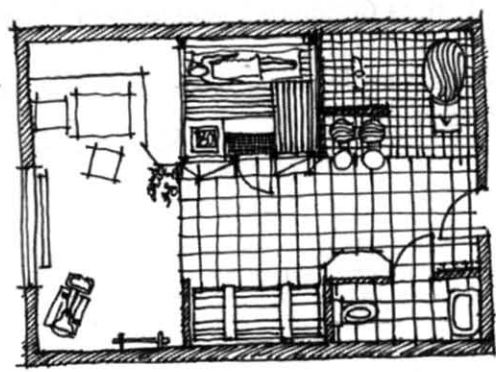
Disciplina dell'Agriturismo „ha definito l'agriturismo come attività di ricezione ed ospitalità esercitata dagli imprenditori agricoli attraverso l'utilizzazione e valorizzazione della propria azienda...

Sulla base di tali principi ogni Regione ha emanato proprie disposizioni di legge.

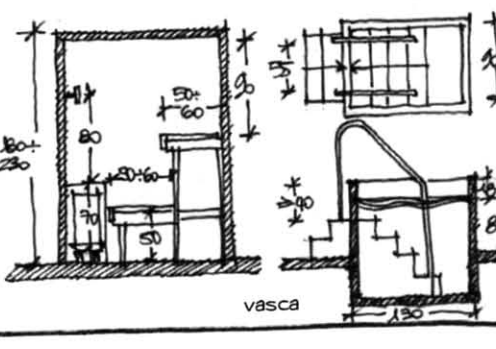
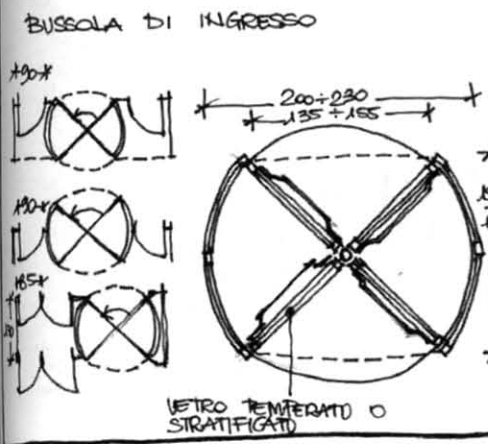
Legge 29 marzo 1901, n. 135: Riforma della legislazione nazionale del turismo



SCHEMA DISTRIBUTIVO DI UN RISTORANTE



SAUNA E ZONE RELAX



vasca

TEMA

RESIDENZA PER ANZIANI SU LOTTO DI 3.000 m<sup>2</sup>

In un lotto di forma regolare di circa 3000 m<sup>2</sup>, confinante sul lato più lungo con una strada comunale di 10.00 m, progettare un complesso residenziale per anziani. Questo prevede: hall, reception, servizi, zona pranzo, dispensa-magazzino, sala soggiorno, area fitness, spogliatoio.

L'alloggio tipo sarà di 2 tagli: da 20 m<sup>2</sup> e da 16 m<sup>2</sup> (inserire alloggio per disabile in numero sufficiente).

Sistemare circa 25 posti auto di cui almeno 3 per portatore di handicap.

**Elaborati richiesti**

- planimetria scala 1:500
- piante dei diversi livelli scala 1:200
- piante tipo alloggio A/B 20 m<sup>2</sup>-16 m<sup>2</sup> scala 1:50
- viste tridimensionali d'insieme a scelta del candidato

**NORMATIVA DI RIFERIMENTO**

**- DPCM 22 dicembre 1989**

Atto di indirizzo e coordinamento dell'attività amministrativa delle regioni e province autonome concernente la realizzazione di strutture sanitarie residenziali per anziani nonautosufficienti non assistibili a domicilio o nei servizi semi-residenziali

**- Lettera Circolare 3 agosto 1994 n. 1829/4101**

Ministero Interno

Case di riposo per anziani - controlli di prevenzione incendi

**- Legge 7 dicembre 1984, n. 818**

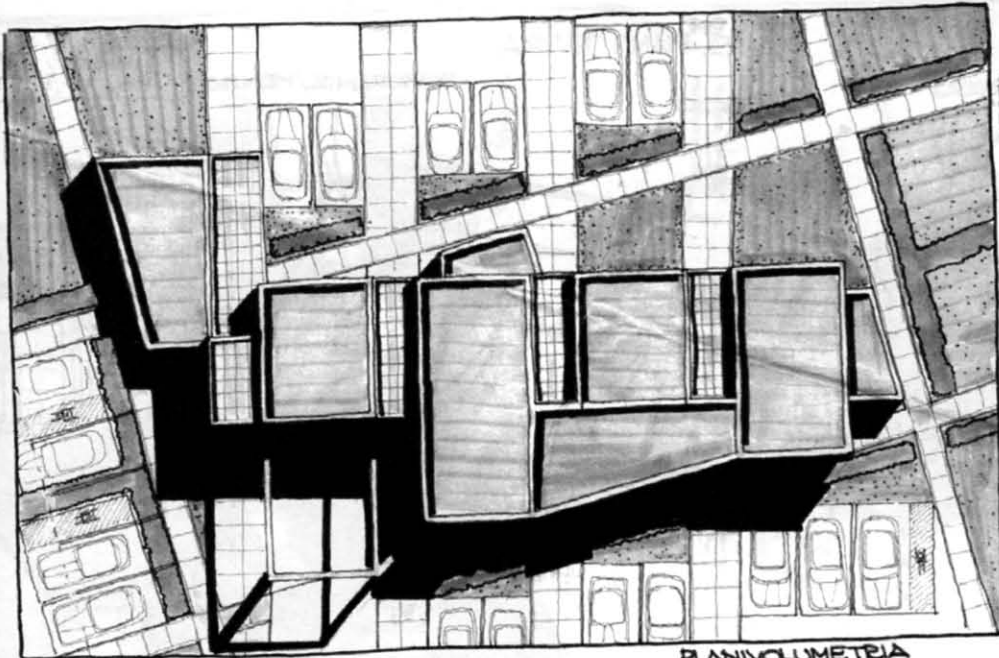
(G.U. 10-12-1984, n. 338)

Nulla osta provvisorio per le attività soggette ai controlli di prevenzione incendi, modifica degli articoli 2 e 3 della legge 4 marzo 1982, n. 66, e norme integrative dell'ordinamento del Corpo Nazionale dei Vigili del fuoco

**- Lettera Circolare Ministero dell'Interno 13 dicembre 1990, n. 21723/4122**

Norme sull'abbattimento delle barriere architettoniche

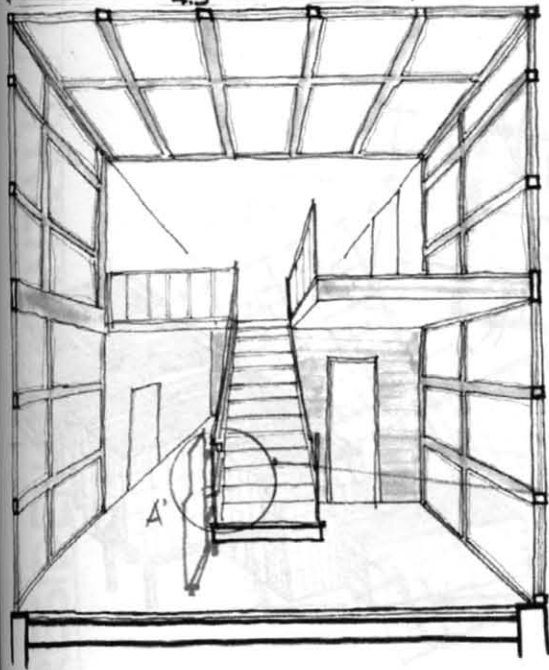
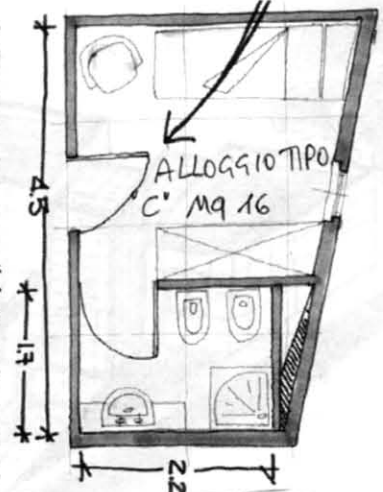
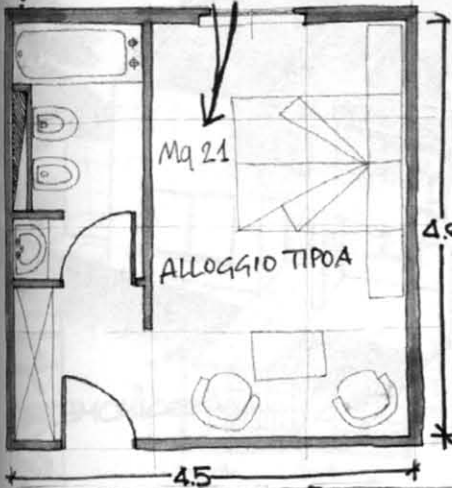
ALLOGGIO ANZIANI TAV. 9



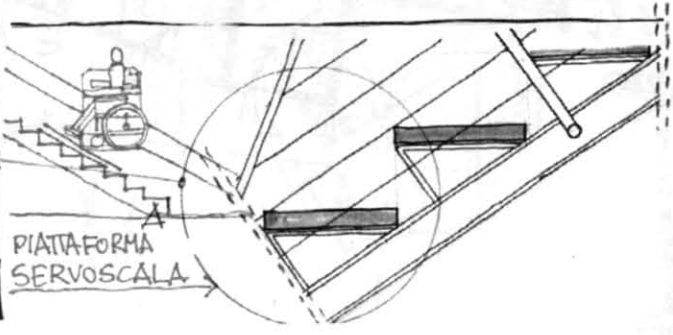
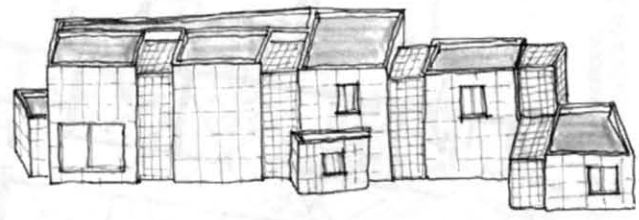
TAV. 9

SCALA 1:200

PLAN VOLUMETRIA



CASA per ANZIANI



## AREE FUNZIONALI

AF2: 0,70 mq/posto alloggio

- 7 sale studio
- 1 sala riunioni

AF3: 0,80 mq/posto alloggio

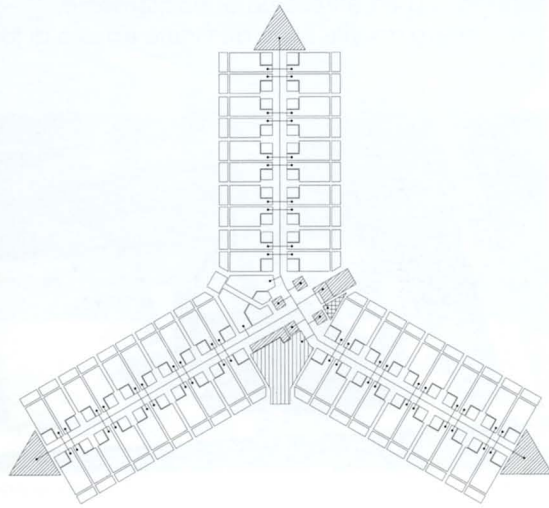
- 1 sala giochi/feste/bar

AF4: 1,30 mq/posto alloggio

- 1 lav. E.Di.S.U.
- 1 lav. studenti
- uff. dirigente
- port., uff. portiere
- 1 dep. biancheria
- 6 dep./spog. p.pulizie
- 1 magazzino

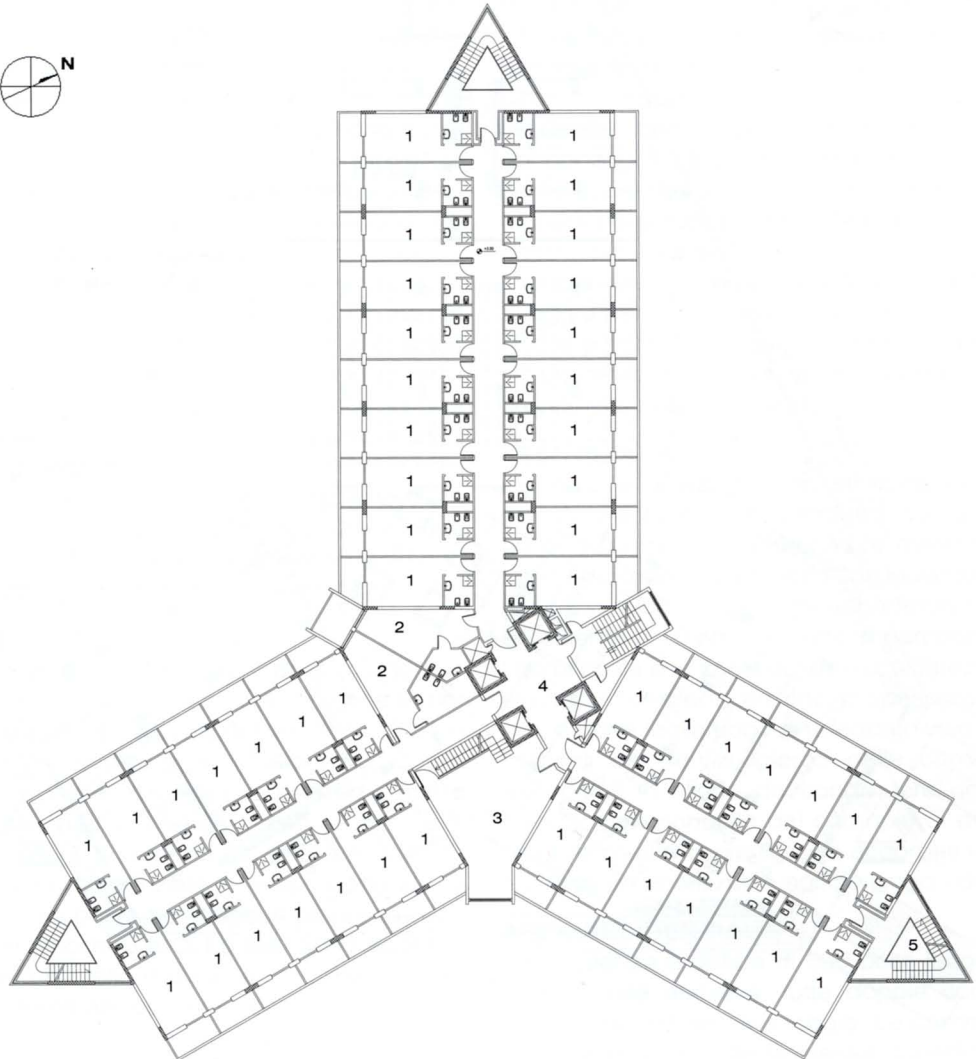
## Varie

- hall/bar
- wc comuni
- soggiorni comuni
- foresteria
- mensa
- impianti sportivi
- sala conf. esterne
- parch. auto/moto



SCHEMA DISTRIBUTIVO PIANO TIPO

- 1 CAMERA DOPPIA
- 2 CAMERA PER PORTATORI DI HANDICAP
- 3 SALA STUDIO DI PIANO
- 4 CONNETTIVI VERTICALI
- 5 SCALE DI SICUREZZA



PIANO TIPO

0 1 5 10 20

## FUNZIONI RESIDENZIALI

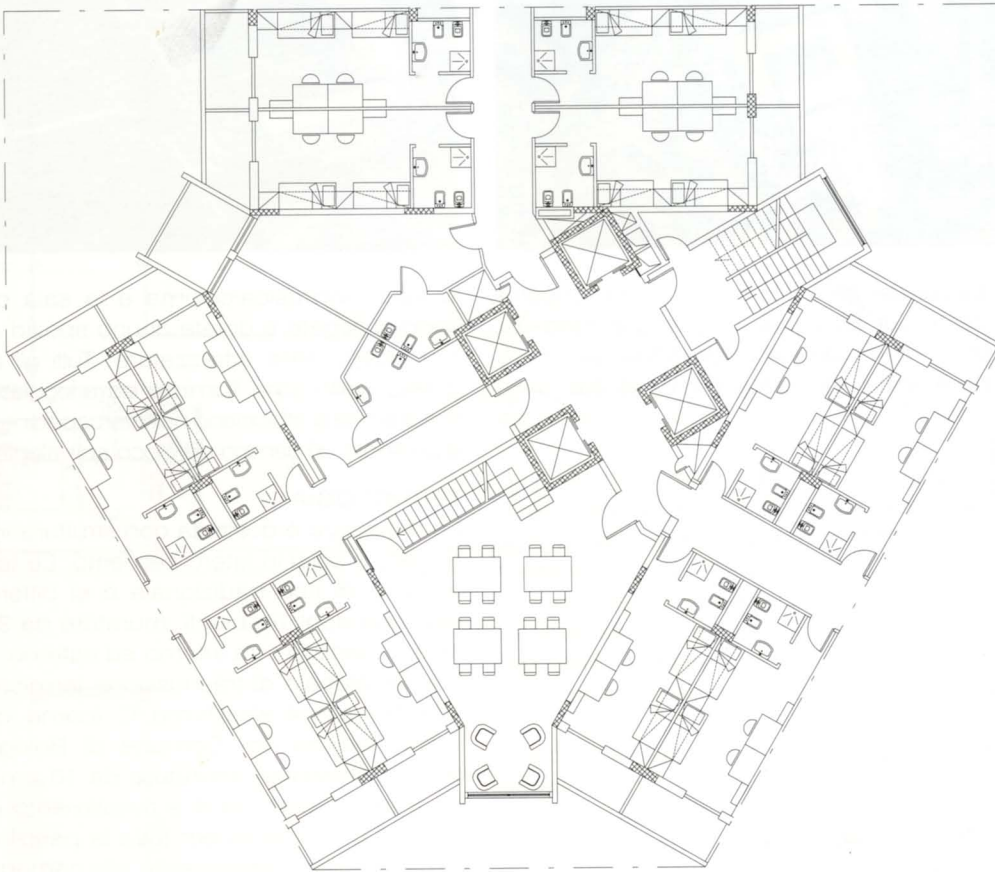
Utenza: mista  
 AF1: posti letto 589  
 unità abitative 299

### 284 - L2 + wc

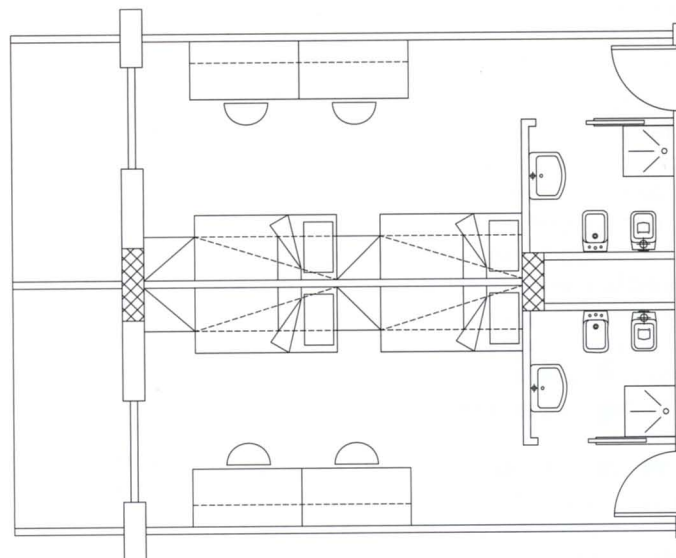
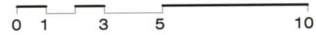
- sup tot 28,60 mq
- L2 19,40 mq
- wc 4,20 mq
- Lo 5,00 mq

### 12 - L2 + wc - H

- sup tot 35,80 mq
- L2 21,40 mq
- wc 7,40 mq
- Lo 3,50 mq



STRALCIO PIANO TIPO



CAMERA DOPPIA

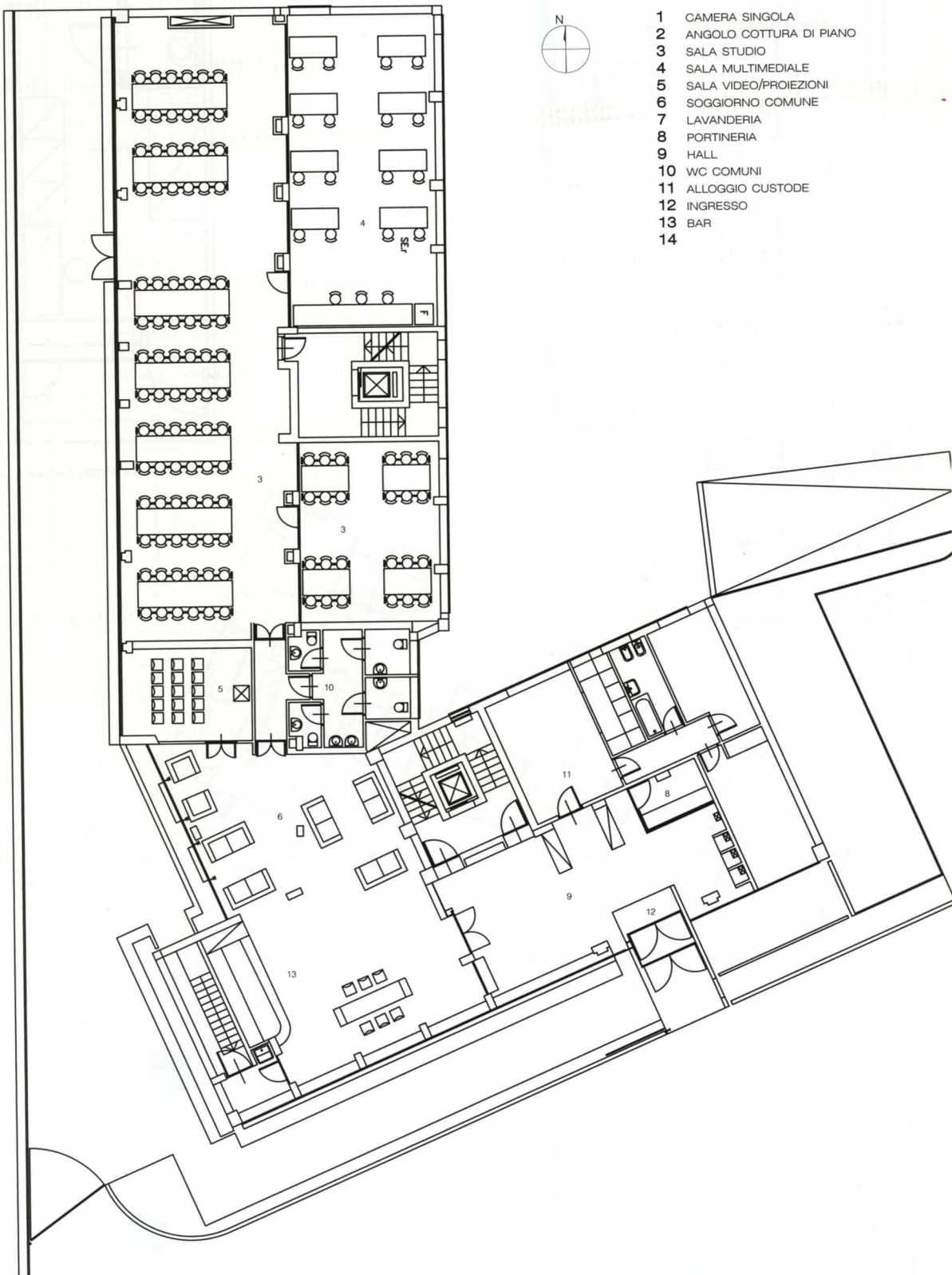
SCALA 1:100

Fonte

Progetto CAD  
Archivio A.D.S.U.  
di Parma

Ortofoto  
Microsoft Virtual Earth™  
2007 Microsoft Corporation  
2007 Terra Italy  
2007 Blom

Foto  
Microsoft Virtual Earth™  
2007 Microsoft Corporation  
2007 Terra Italy  
2007 Blom



- 1 CAMERA SINGOLA
- 2 ANGOLO COTTURA DI PIANO
- 3 SALA STUDIO
- 4 SALA MULTIMEDIALE
- 5 SALA VIDEO/PROIEZIONI
- 6 SOGGIORNO COMUNE
- 7 LAVANDERIA
- 8 PORTINERIA
- 9 HALL
- 10 WC COMUNI
- 11 ALLOGGIO CUSTODE
- 12 INGRESSO
- 13 BAR
- 14



PIANO TERRA

0 1 3 5 10

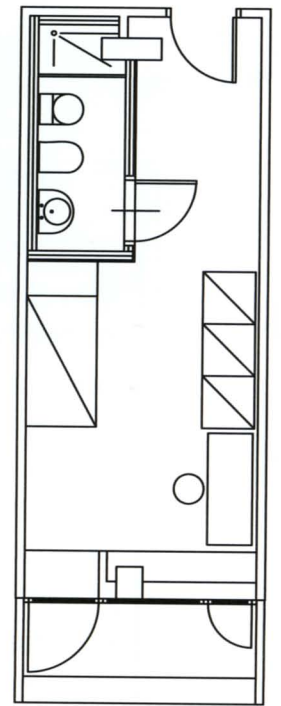
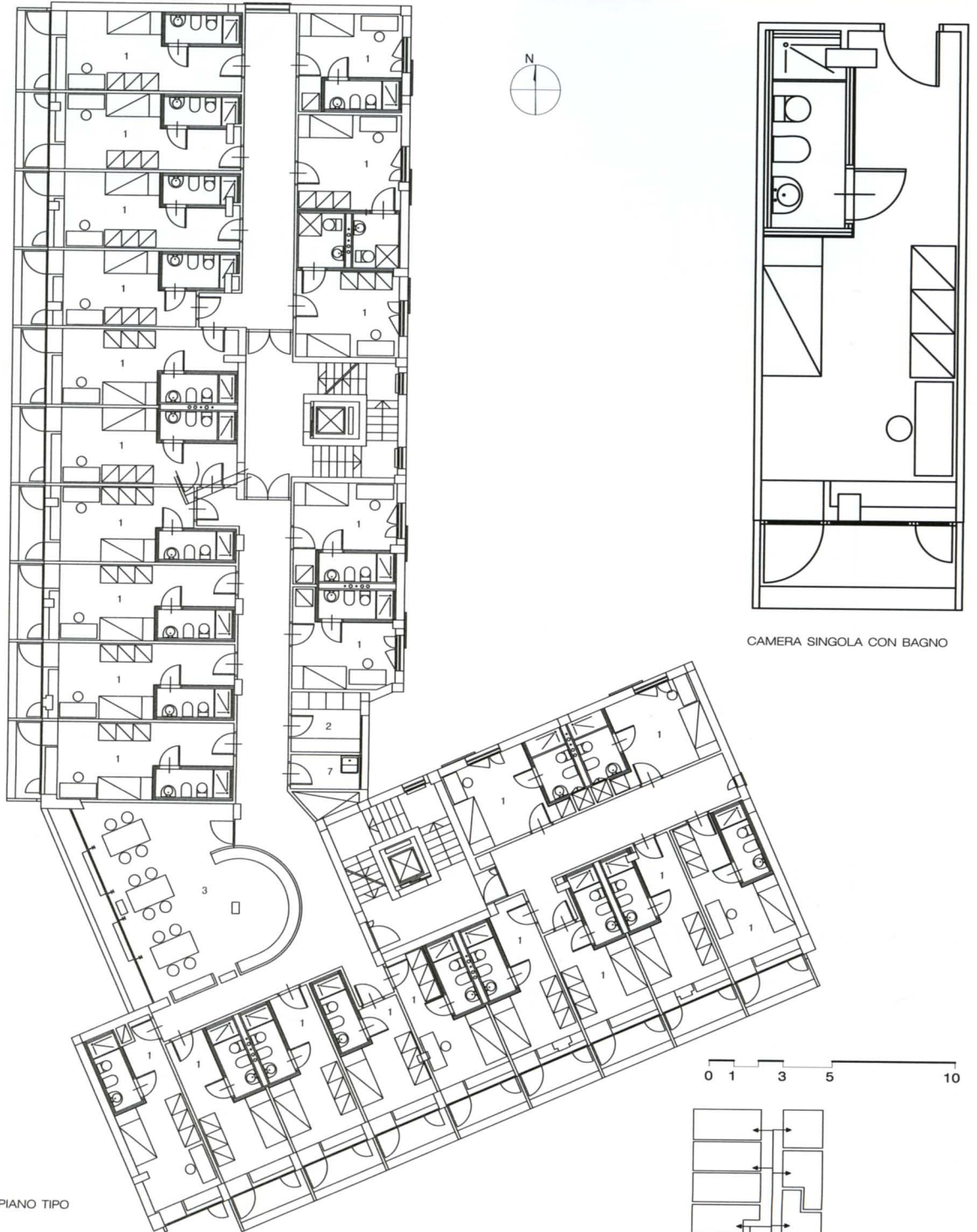
AREE FUNZIONALI

AF2: 4,40 mq/posto alloggio  
- 7 sale studio

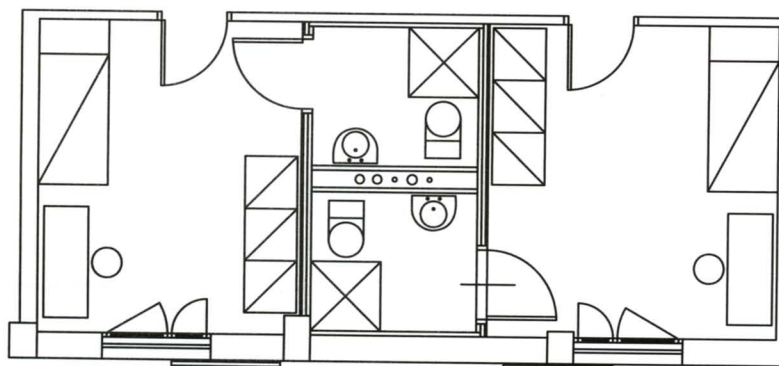
AF3: 1,00 mq/posto alloggio  
- 1 sala multimediale  
- 1 sala video/proiezioni

AF4: 1,30 mq/posto alloggio  
- 2 lavanderia  
- portineria  
- 1 spog. p. pulizie  
- magazzini

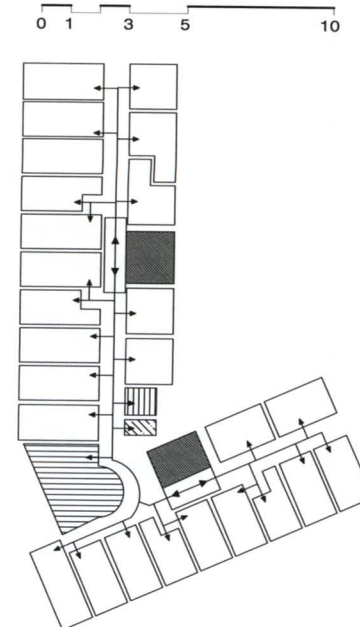
Varie  
- hall  
- wc comuni  
- alloggio custode  
- soggiorno comune  
- terrazze  
- bar  
- vani e serv. tecnolog.



CAMERA SINGOLA CON BAGNO



CAMERA SINGOLA CON BAGNO



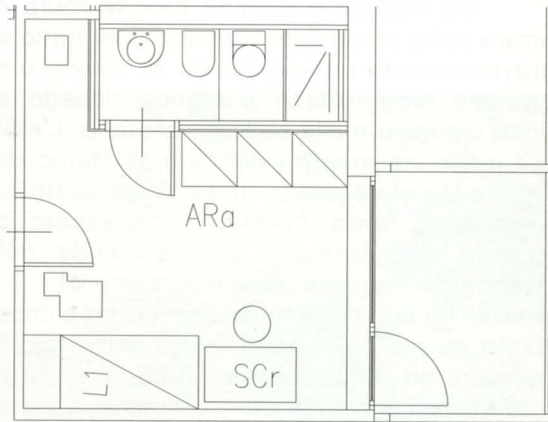
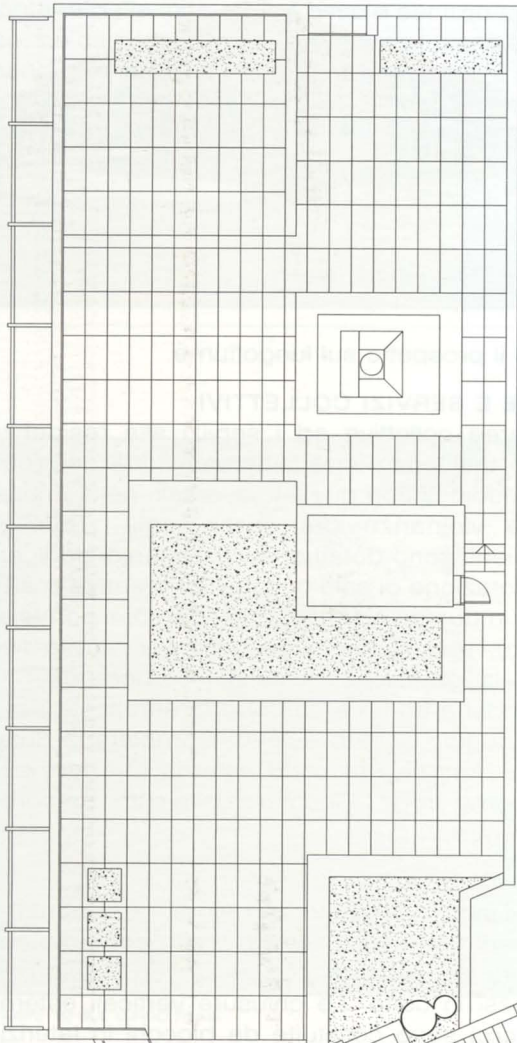
SCHEMA DISTRIBUTIVO PIANO TIPO

**FUNZIONI RESIDENZIALI**

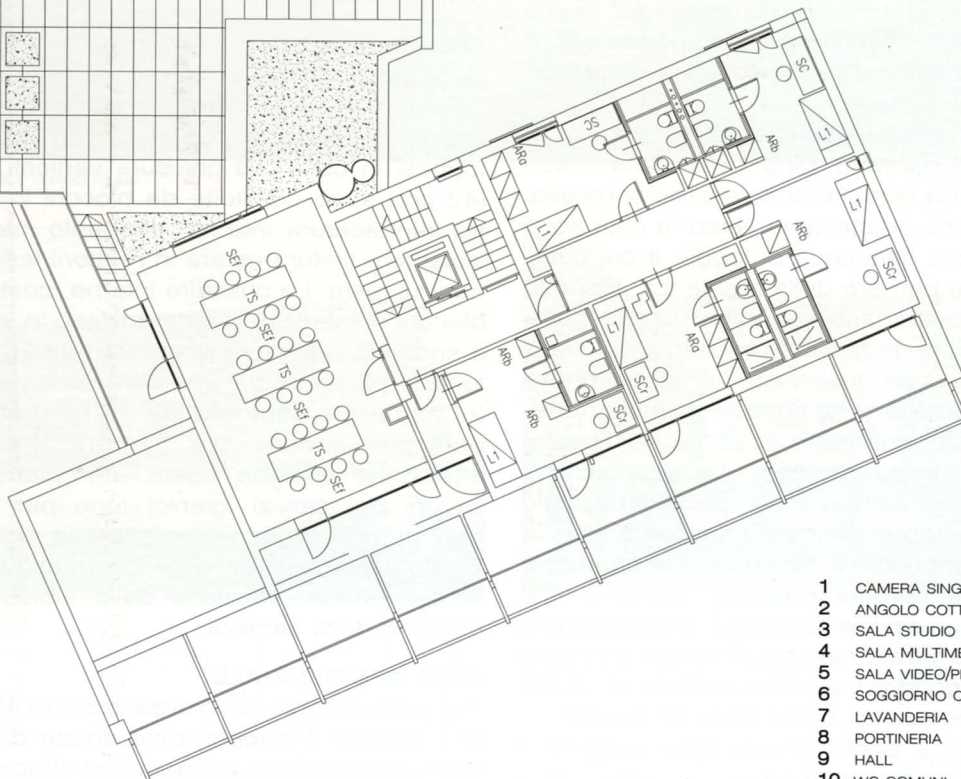
Utenza: mista  
 AF1: posti letto 109  
 unità abitative 109

**109 - L1 + wc**  
 - sup tot 20,90 mq  
 - L1 17,00 mq  
 - wc 3,90 mq

**4 - Angoli cottura di piano**  
 - sup tot 30,00 mq  
 - sup 1 k 7,50 mq

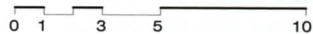


CAMERA SINGOLA



PIANO SESTO

- 1 CAMERA SINGOLA
- 2 ANGOLO COTTURA DI PIANO
- 3 SALA STUDIO
- 4 SALA MULTIMEDIALE
- 5 SALA VIDEO/PROIEZIONI
- 6 SOGGIORNO COMUNE
- 7 LAVANDERIA
- 8 PORTINERIA
- 9 HALL
- 10 WC COMUNI
- 11 ALLOGGIO CUSTODE
- 12 INGRESSO
- 13 BAR
- 14





AREE FUNZIONALI

AF2: 1,90 mq/posto alloggio

- 7 sale studio
- 1 sala auditorium

AF3: 3,30 mq/posto alloggio

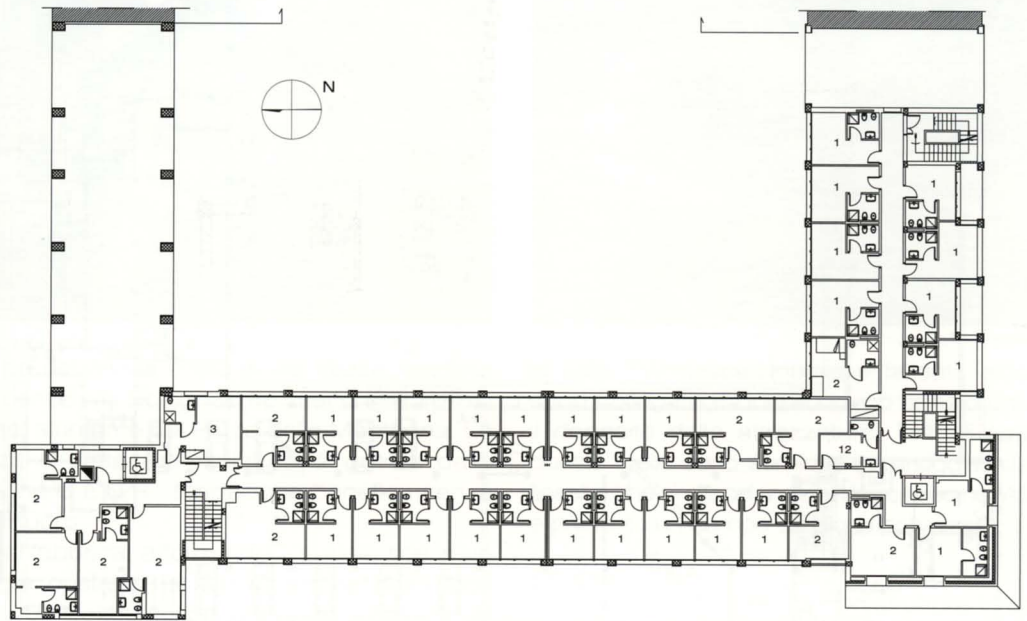
- 1 sala video/proiezioni
- 1 sala giochi/feste
- palestra

AF4: 2,30 mq/posto alloggio

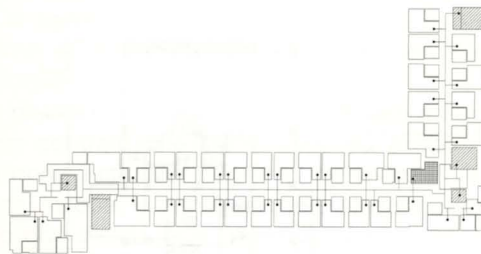
- 1 lav./stir
- parch. biciclette
- port., uff. portiere
- dep. biancheria
- 1 mag. stud.
- 1 mag. Ente

Varie

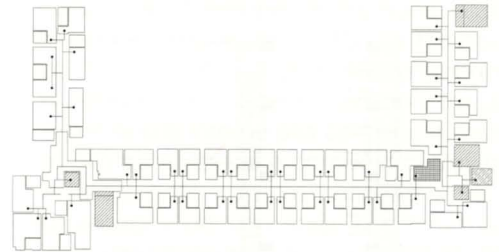
- hall
- wc comuni
- soggiorno comune
- alloggio portiere
- mensa



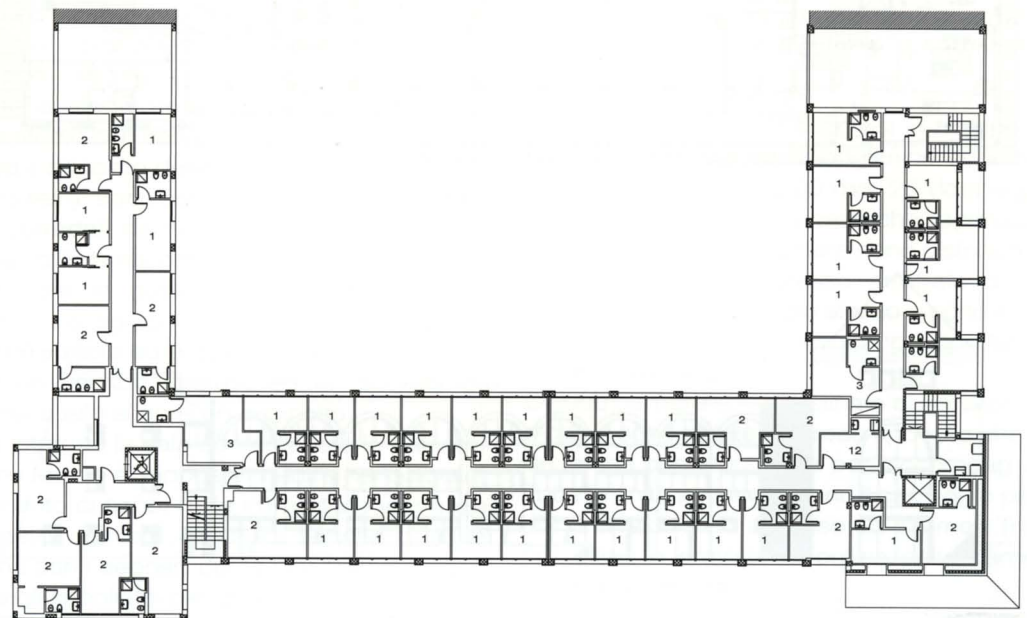
PIANO PRIMO



SCHEMA DISTRIBUTIVO PIANO PRIMO



SCHEMA DISTRIBUTIVO PIANO TIPO



PIANO TIPO

## FUNZIONI RESIDENZIALI

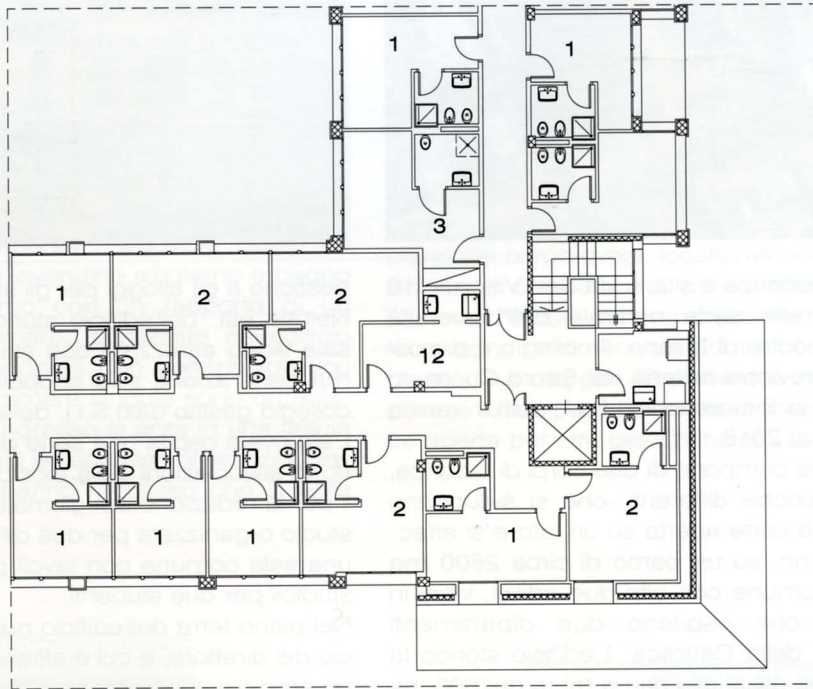
Utenza: mista  
 AF1: posti letto 127  
 unità abitative 97

**66 - L1 + wc**  
 - sup tot 16,00 mq  
 - L1 12,00 mq  
 - wc 4,00 mq

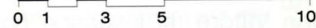
**2 - 2 x L1 + wc**  
 - sup tot 25,80 mq  
 - L1 9,10 mq  
 - L1 9,10 mq  
 - wc 4,50 mq  
 - dis. 4,00 mq

**26 - L2 + wc**  
 - sup tot 20,70 mq  
 - L2 16,60 mq  
 - wc 4,10 mq

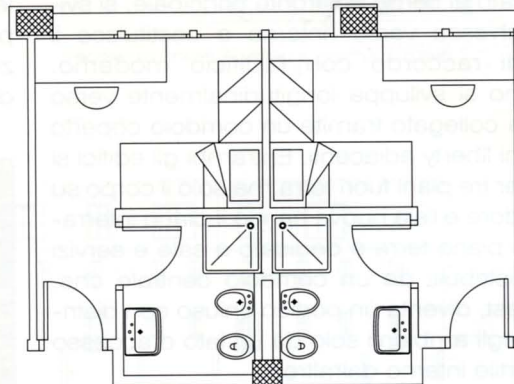
**4 - L2 + wc / H**  
 - sup tot 22,50 mq  
 - L2 18,50 mq  
 - wc 4,00 mq



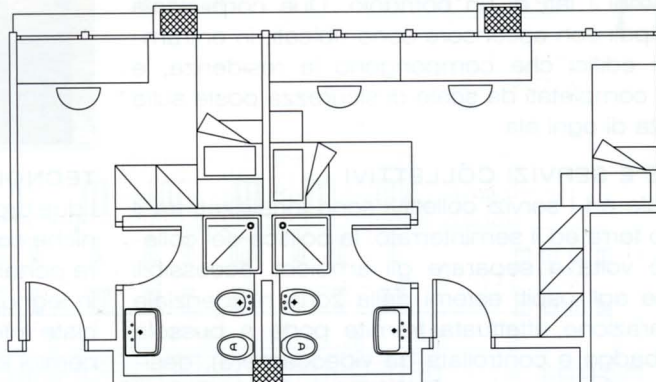
STRALCIO PIANO TIPO



- 1 CAMERA SINGOLA
- 2 CAMERA DOPPIA
- 3 CAMERA PER PORTATORI DI HANDICAP
- 4 HALL
- 5 PORTINERIA, UFFICIO PORTIERE
- 6 SALA STUDIO COLLETTIVA
- 7 MENSA
- 8 LOCALI DI SUPPORTO ALLA MENSA
- 9 ALLOGGIO CUSTODE/PORTIERE
- 10 INGRESSO
- 11 SERVIZI IGIENICI
- 12 LOCALI DI SERVIZIO AL PERSONALE DELLE PULIZIE
- 13 PALESTRA
- 14 SALA GIOCHI/FESTE
- 15 SALA TV
- 16 MAGAZZINO STUDENTI
- 17 LOCALI DI SERVIZIO ALLA MENSA
- 18 PARCHEGGIO AUTO
- 19 DEPOSITO BIANCHERIA PULITA
- 20 AUDITORIUM



CAMERA TIPO - SINGOLA



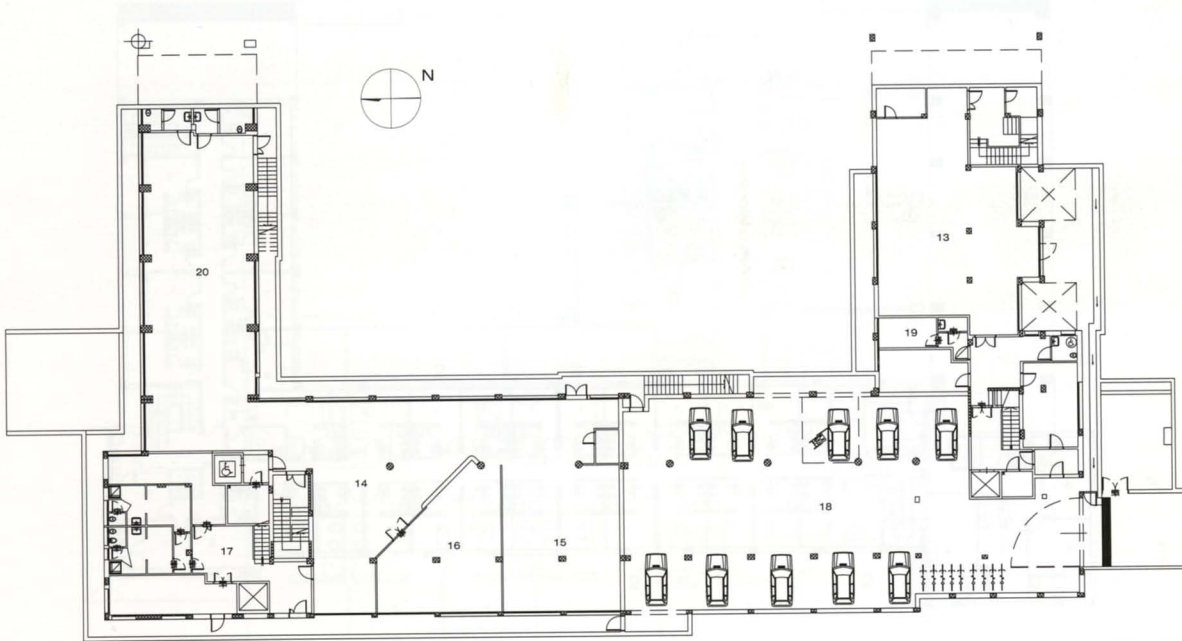
CAMERE TIPO - SINGOLE E DPPIE

## FORNTE

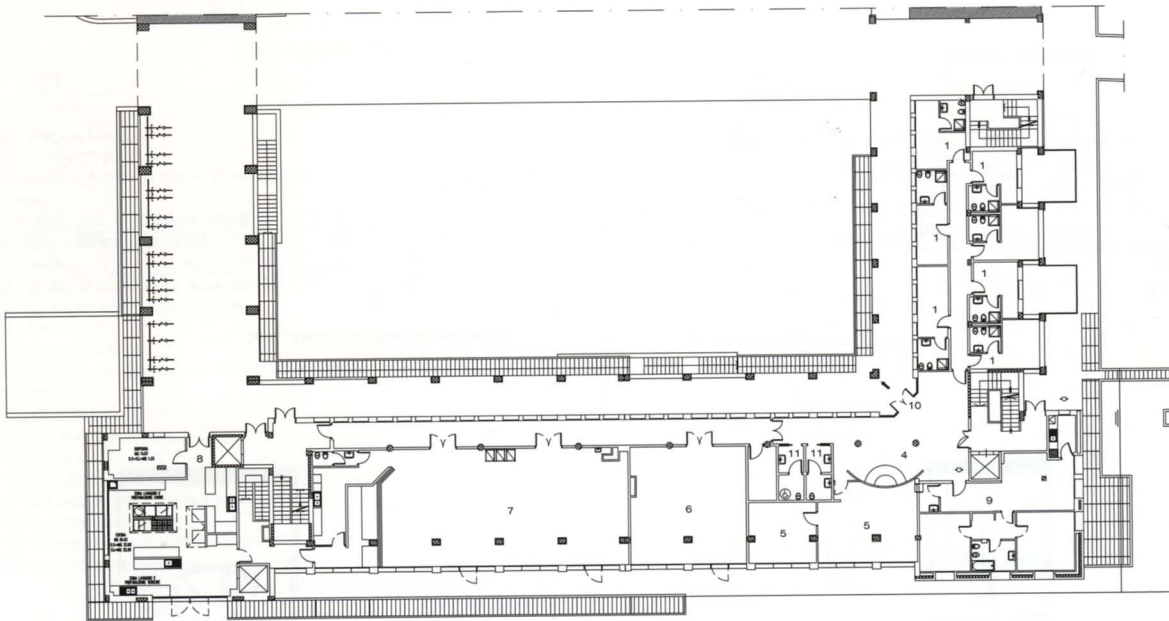
**Progetto CAD**  
• Archivio personale dell'arch. C. Battistini

**Ortofoto**  
Microsoft Virtual Earth™  
2007 Microsoft Corporation  
2007 Terra Italy  
2007 Blom

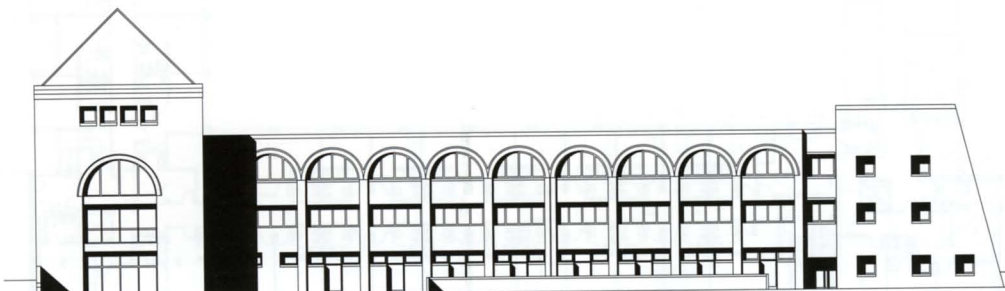
**Foto**  
Microsoft Virtual Earth™  
2007 Microsoft Corporation  
2007 Terra Italy  
2007 Blom



PIANO INTERRATO



PIANO TERRA



PROSPETTO OVEST

0 1 5 10 20